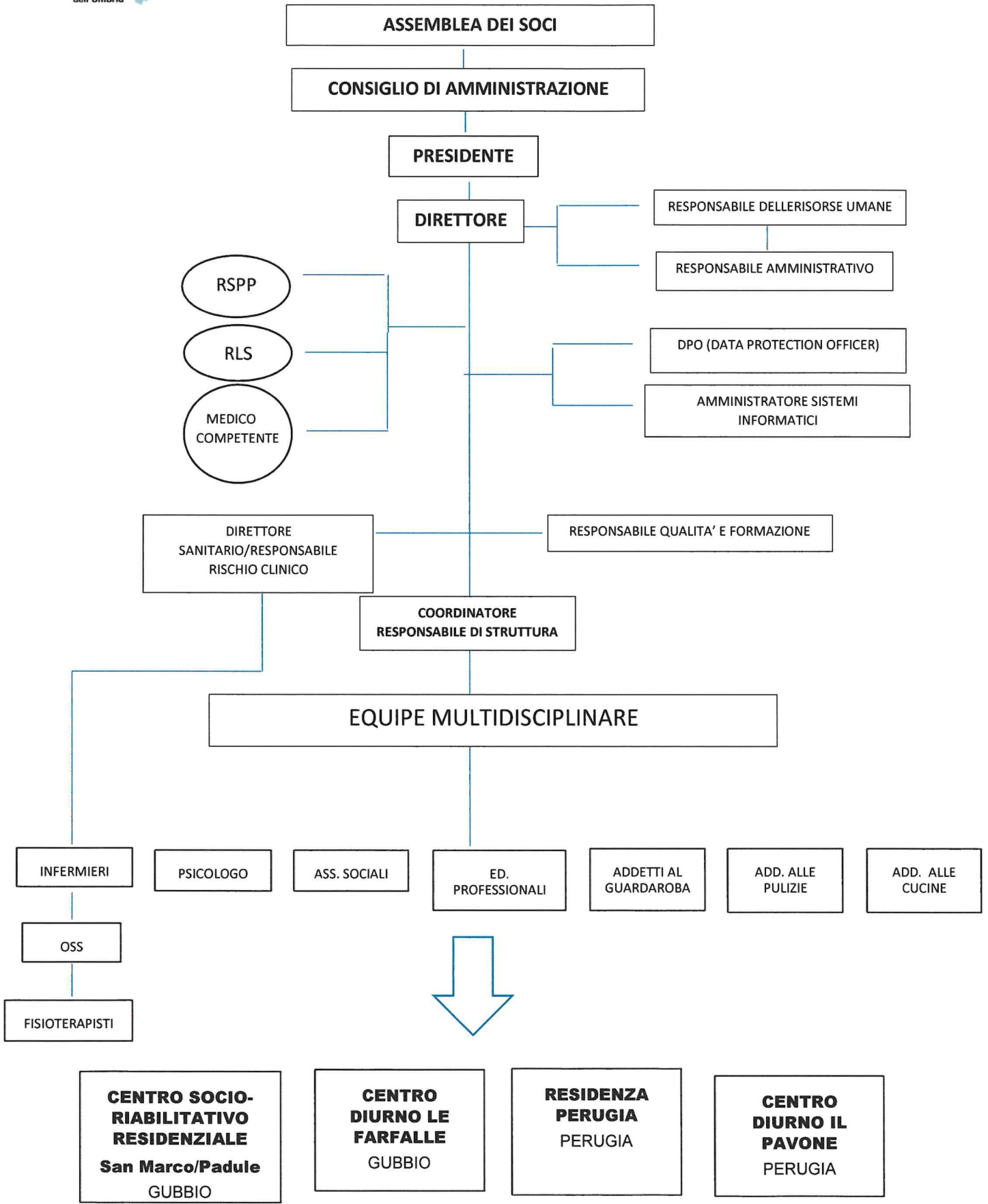




ORGANIGRAMMA



FIRMA PRES:

Allegato Organigramma

ELENCO FUNZIONI E NOMINATIVI

| | |
|--------------|--|
| PRES | Presidente VINICIO ALBANESI |
| VP | Vice Presidente LILLI PAOLO |
| CD | Consiglio Direttivo (FAGIANI TONINO, MARIONNI FAUSTO, PALAZZARI ENNIO, MASCI ANGELO, REGNI RANIERO) |
| DG | Direttore Generale SOLLINI RICCARDO |
| RO | Responsabile Risorse Umane/Struttura VALERIA MARIANI |
| FS | Fisioterapista BEDINI FILIPPO |
| RQ | Responsabile Qualità / Formazione /Accreditamento GIOVANNA IRENE PERUGINO |
| HACCP | Responsabile Sicurezza Alimentare VALERIA MARIANI |
| RSPP | Responsabile Servizio Prevenzione e Protezione ANDREA MINNUCCI |
| RLS | Rappresentante dei Lavoratori per la Sicurezza MONIA GHIRELLI |
| RA/P | Responsabile Amministrativo e Privacy RANGHIASCI RICCARDO |
| AMM | Amministrativi (GHIRELLI MONIA, NICCHI ANGELA) |
| EP | Educatore Professionale (BERETTONI FRANCESCA, ANNA CATERINA FANIA) |
| I | Infermiere ELENA SIBILIO |
| OSS | Operatori Socio Sanitari (CIOPPA ELISABETTA, DODEA ANGELICA SANDA, FILIP COSTANTA, MAROUF DAVOUD, MURGIONI MARIA ASSUNTA, SERRAPICA ANNARITA, SHAMETAJ SUZANA, SPATARO GIUSEPPE, STOPPINI EMANUELA, TORDONI ORNELLA, PIGNATARO MARIA) |
| SA | Servizi alberghieri CATERING "IL BOVE 2 SOCIETA' CONSORTILE" |
| SL/P | Servizi Lavanderia/Pulizie D'INVERNO MARIANNA |
| L.P. | Liberi Professionisti: Fisiatra MARINELLA TOGNOLONI Direttore Sanitario/ Responsabile Rischio Clinico DR. MAURO CARDONI Psicologo DANIELE MINELLI Medico Competente DR. FRANCESCO PIEROTTI Assistente Sociale STOCCHI DIANA Educatore Professionale SAMUELE AQUILANTI Psicologo STEFANO GALEAZZI |

PRES.: